

Faculty

L. Argenziano
F. Caiazza
P. Castagnola
M. Cocozza
M. De Michele
F. De Stefano

M.R. Di Palo
A. Giordano
G. Giordano
P. Guarini
G. Nosso
F. Perillo

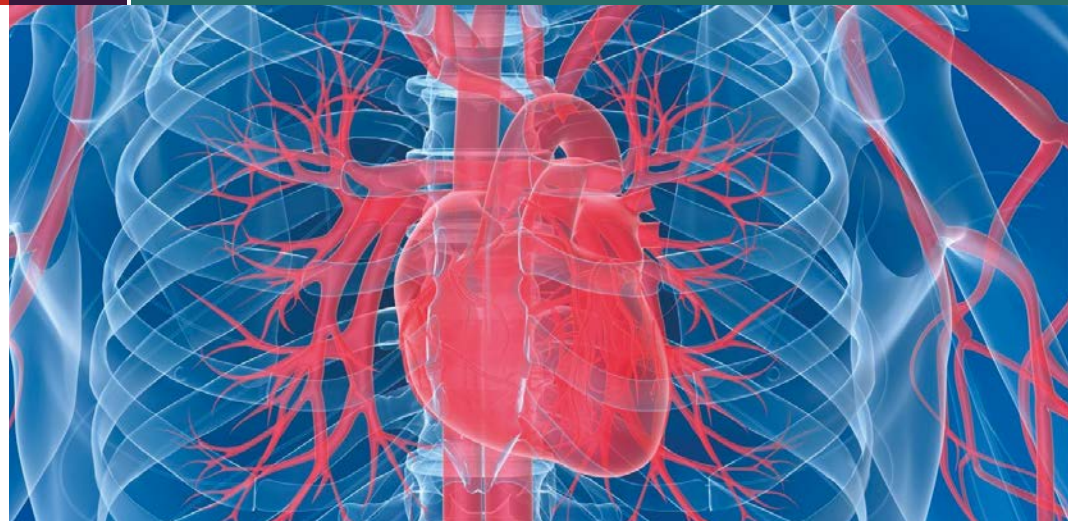
A. Scatteia
S. Severino
M. Sidiropulos
A. Silverio
C. Tedeschi
A Zarra

con il contributo non condizionante di:



XVII CORSO DI

Cardiologia per Medici di Medicina Generale



Il Convegno è accreditato presso l'AGENAS con n° 5357 - 377947 e dà diritto a 6 crediti formativi

Accreditato per:

- MEDICO CHIRURGO (tutte le specializzazioni);
- INFERMIERI;
- TECNICO SANITARIO DI RADIOLOGIA.

Iscrizione gratuita on-line sul sito www.bleassociates.it

Per il conseguimento dei crediti formativi è indispensabile registrarsi presso il desk della Segreteria Organizzativa, ritirare il kit congressuale e la modulistica ECM. Verrà richiesto un documento per la verifica dell'identità in sede di registrazione.

N.B. l'accesso ai corsi, convegni e congressi sarà consentito come da normativa vigente.

È richiesto il massimo rispetto dell'orario d'inizio dei lavori.

Trascorsi 15 minuti dall'orario indicato per la registrazione dei partecipanti è consentito l'accesso in sala solo in qualità di uditori. I crediti verranno rilasciati solo una volta verificata la presenza effettiva al 90% della durata complessiva dell'evento, la compilazione ed il superamento del questionario. L'attestato ECM verrà inviato tramite email all'indirizzo fornito in sede di registrazione a partire dal 06 agosto 2023. L'attestato di partecipazione potrà invece essere ritirato presso il desk della Segreteria Organizzativa previa consegna del badge congressuale.

Responsabile Scientifico: **Dr. Pasquale Guarini**

Project Manager: **Federica Cavallo**



PROVIDER E SEGRETERIA ORGANIZZATIVA

ble&associates s.r.l.

t.: 0823 30.16.53

f.: 0823 36.10.86

e.: segreteria@bleassociates.it

www.bleassociates.it

06 MAGGIO 2023

HOTEL MONTEPINA

Napoli

Responsabile Scientifico:
Dr. Pasquale Guarini

XVII CORSO DI

Cardiologia per Medici di Medicina Generale

RAZIONALE

Questo XVII Corso di aggiornamento in Cardiologia ha lo scopo di sviluppare informazione scientifica applicata alla pratica clinica sulla gestione del trattamento e del follow-up dei pazienti affetti da Sindrome coronarica cronica, arteriopatia cronica ostruttiva arti inferiori, fibrillazione atriale, scompenso cardiaco cronico, sottoposti ad intervento per via percutanea di sostituzione della valvola aortica e di riduzione della insufficienza mitralica e tricuspideale.

Una sessione sarà dedicata alla gestione diagnostico-terapeutica del paziente con Diabete Mellito e l'importanza di una condivisione del follow-up tra Cardiologo e Diabetologo.

Una lettura tratterà tutta la patologia valvolare alla luce del progresso tecnologico della terapia percutanea della valvola Aortica, Mitralica e Tricuspideale.

Ci sarà una lettura sulla fibrillazione atriale che evidenzierà i reali cambiamenti nella gestione di questa patologia dopo anni dalla introduzione dei DOACs.

La valutazione della terapia farmacologica ed elettrica dello scompenso cardiaco sarà affrontata alla luce delle ultime linee guida.

Sarà messo in luce l'importanza di gestire il percorso diagnostico-terapeutico del paziente con Sindrome Coronarica Cronica in base al rischio clinico e di indicare in modo appropriato le tecniche di imaging da effettuare nel follow-up attraverso strategie condivise tra ospedale e territorio

Particolare risalto sarà dato all'utilizzo dei nuovi farmaci inibitori del PCSK9 in fase precoce dopo una Sindrome coronarica acuta o angioplastica allo scopo di raggiungere rapidamente il target dell'LDL.

La terapia farmacologica dell'arteriopatia cronica ostruttiva sarà discussa alla luce dei risultati sulla riduzione eventi cardiovascolari ottenuti nello studio COMPASS dal Rivaroxaban 2,5 mg due volte al giorno in associazione con l'acido acetilsalicilico 100 mg e l'importanza di questo approccio terapeutico anche nel paziente con Sindrome coronarica cronica

Si parlerà dell'importanza di prevenire gli eventi cardiovascolari nel paziente iperteso e qual'è il target pressorio ideale da raggiungere.

- 08.45 Registrazione partecipanti
- 09.00 Introduzione: **P. Guarini, F. Caiazza**

I SESSIONE - IL DIABETE MELLITO, L'IPERTENSIONE ARTERIOSA, LA FIBRILLAZIONE ATRIALE

Moderatori: **C. Tedeschi, P. Castagnola, M.R. Di Palo**

- 09.30 Il paziente diabetico: il ruolo della Cardio TC nella diagnosi di malattia coronarica**
A. Scatteia
- 09.50 I GLP1-RA riducono solo la glicemia? La semaglutide orale quali vantaggi. I GLP1-RA ed gli SGLT2i associazione possibile**
G. Nosso
- 10.10 Percorso condiviso Cardiologo-Diabetologo sulla gestione diagnostico-terapeutica e del follow-up del paziente diabetico**
F. De Stefano
- 10.30 Il target pressorio ideale: come raggiungerlo alla luce delle ultime linee guida e con quale meccanismo protegge le arterie coronariche e periferiche**
M. Sidiropulos
- 10.50 La fibrillazione atriale: dall'introduzione dei DOACs cosa realmente è cambiato nella pratica clinica?**
A. Silverio
- 11.10 Discussione**
- 11.30 Coffee Break
- 11.45 Lettura: La Cardiologia Interventistica della valvola Aortica, Mitrale e Tricuspidale: a che punto siamo e quali prospettive future**
A. Giordano

II SESSIONE - LO SCOMPENSO CARDIACO CRONICO, LA SINDROME CORONARICA CRONICA, L'ARTERIOPATIA CRONICA OSTRUTTIVA ARTI INFERIORI

Moderatori: **M. Cocozza, A. Zarra, F. Perillo**

- 12.30 La terapia elettrica del paziente con scompenso cardiaco cronico. Quali novità**
L. Argenziano
- 12.55 La terapia farmacologica dello Scompenso Cardiaco Cronico: come gestirla dopo l'introduzione di nuovi farmaci e possono esistere dei paradigmi personalizzati**
S. Severino
- 13.10 La terapia antidislipidica ed antitrombotica in prevenzione primaria e secondaria: nuovi approcci terapeutici**
M. De Michele
- 13.25 La gestione della terapia farmacologica nel paziente con arteriopatia cronica ostruttiva arti inferiori: quali farmaci utilizzare**
G. Giordano
- 13.40 Il follow-up diagnostico terapeutico dopo una Sindrome Coronarica Acuta e/o un'angioplastica elettiva**
P. Guarini
- 14.00 Discussione**
- 14.30 Compilazione del questionario ECM
- 15.00 Take home message - **P. Guarini**