

## Faculty

F. Balconi  
C. Loi  
M. G. Mascia  
C. Mulas  
F. Notari  
M. Pintus  
L. Spano  
Y. Urracci

SI RINGRAZIA PER IL CONTRIBUTO NON CONDIZIONANTE



Il Convegno è accreditato presso l'AGENAS con n° 5357- 417565 e dà diritto a 7,8 crediti formativi

Accreditato per:  
**MEDICO CHIRURGO: Oncologia; Radioterapia; Cure Palliative**

Iscrizione gratuita on-line sul sito [www.bleassociates.it](http://www.bleassociates.it)

Per il conseguimento dei crediti formativi è indispensabile registrarsi presso il desk della Segreteria Organizzativa, ritirare il kit congressuale e la modulistica ECM.

I crediti verranno rilasciati solo una volta verificata la presenza effettiva al 90% della durata complessiva dell'evento, la compilazione ed il superamento del questionario. L'attestato ECM verrà inviato tramite email all'indirizzo fornito in sede di registrazione a partire dal **12 Settembre 2024**. L'attestato di partecipazione potrà invece essere ritirato presso il desk della Segreteria Organizzativa previa consegna del badge congressuale.

Responsabile scientifico: **Dr. Carlo Mulas**  
Project Manager: **Carmen Battaglia**



PROVIDER E SEGRETERIA ORGANIZZATIVA  
ble&associates s.r.l.  
t.: 0823 30.16.53 / 45.21.10  
f.: 0823 36.10.86  
e.: [segreteria@bleassociates.it](mailto:segreteria@bleassociates.it)  
[www.bleassociates.it](http://www.bleassociates.it)

# La paziente con carcinoma mammario ormono sensibile: *quali strategie per migliorarne la gestione nel percorso di cura*

**12.06.2024**

*Ospedale Oncologico  
Armando Businco, Cagliari*

# Razionale

Le **neoplasie della mammella** sono i tumori diagnosticati con maggior frequenza nelle donne e questo dato si registra in tutte le classi di età. Dalla fine degli anni novanta si osserva una continua tendenza alla **diminuzione della mortalità per carcinoma mammario** (-0,8%/anno), attribuibile a una **maggiore diffusione dei programmi di diagnosi precoce** (quindi all'anticipazione diagnostica) e anche ai progressi terapeutici.

Il **carcinoma mammario** è una patologia estremamente eterogenea caratterizzata da decorsi clinici spesso diversi anche in presenza di caratteristiche cliniche e istopatologiche inizialmente simili. La **terapia ormonale adiuvante** riduce il rischio di recidiva e di morte nelle pazienti con neoplasia mammaria Luminale. La terapia ormonale con **inibitori dell'Aromatasi** è pratica consolidata per l'oncologo medico ma sicuramente esistono a tutt'oggi questioni aperte quali il problema *dell'aderenza al trattamento, la gestione delle tossicità e la durata del trattamento*. Inoltre, negli ultimi anni molte novità terapeutiche hanno ridisegnato anche gli **algoritmi della fase metastatica**, in modo particolare quando utilizzare la chemioterapia e quale chemioterapia usare partendo dalla profilazione della paziente.

Fatte salve queste premesse, il progetto nasce come **momento di confronto e discussione tra oncologi e altri specialisti dello stesso ambito territoriale** dedicato alla valutazione collegiale delle esperienze accumulate nella gestione multidisciplinare delle pazienti affette da carcinoma mammario con recettori ormonali positivi.

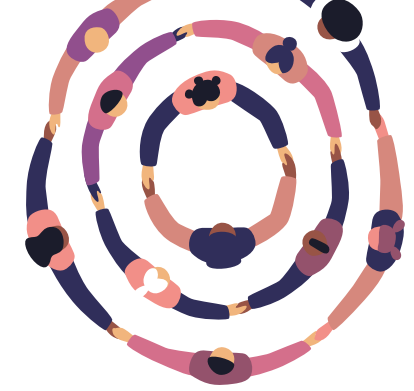
I partecipanti saranno chiamati a **condividere le proprie esperienze di pratica clinica**, a evidenziare i risultati conseguiti, le criticità superate o che restano da risolvere.

L'evento si concluderà con l'elaborazione di *documento di consenso* volto a migliorare l'assistenza alle pazienti in trattamento con terapia ormonale e la gestione degli eventuali eventi avversi correlati.

La finalità ultima dell'intero progetto è l'**arricchimento professionale** dei medici presenti che li metta in condizione di offrire alle proprie pazienti il miglior supporto clinico-assistenziale.

## La paziente con carcinoma mammario ormono sensibile:

*quali strategie per migliorarne la gestione nel percorso di cura*



### 14.00 Introduzione e presentazione del Corso

*C. Mulas*

### 14.15 I SESSIONE:

**La fase adiuvante, la scelta della terapia ormonale**

#### **L'aderenza Terapeutica Agli Inibitori dell'Aromatasi: Dati Dalla Letteratura**

*C. Mulas*

#### **DISCUSSIONE INTERATTIVA:**

**Quali le azioni da implementare e quali gli errori da evitare nella real Life, per favorire una maggiore aderenza delle pazienti alla terapia ormonale**

*F. Balconi - C. Loi - M. G. Mascia - C. Mulas - F. Notari - M. Pintus - L. Spano - Y. Urracci*

### 16.15 II SESSIONE:

**Follow Up della Paziente In Terapia con Inibitori dell'Aromatasi**

**Una gestione multidisciplinare degli effetti collaterali può rappresentare un valido strumento per migliorare l'aderenza terapeutica?**

*C. Mulas*

#### **DISCUSSIONE INTERATTIVA:**

**Quale la corretta strategia di gestione delle tossicità per migliorare l'aderenza terapeutica?**

*F. Balconi - C. Loi - M. G. Mascia - C. Mulas - F. Notari - M. Pintus - L. Spano - Y. Urracci*

### 18.15 III SESSIONE :

**LA FASE METASTATICA e LA CHEMIOTERAPIA**

**La prima Linea Chemioterapica nelle Pazienti Luminal: Focus sull'Antraciclina Liposomiale**

*C. Mulas*

#### **DISCUSSIONE INTERATTIVA:**

**Utilizzo della antraciclina liposomiale nella pratica clinica: Esperienze a confronto**

*F. Balconi - C. Loi - M. G. Mascia - C. Mulas - F. Notari - M. Pintus - L. Spano - Y. Urracci*

#### **REDAZIONE DEL DOCUMENTO FINALE**

*M. Altieri, S. Bruno, F. Giuliani, V. Internò, A. Melaccio, M.N. Pappagallo, V. Suriano, A. Todisco*

### 19.45 Take Home messages

*C. Mulas*

### 20.00 Chiusura Lavori

*C. Mulas*