

Faculty

S. Camardella
G. Ceparano
S. Cicala
A. De Chiara
A. Frattolillo
P. Incoronato
A. Orlando
P. Vassetti

SI RINGRAZIA PER IL CONTRIBUTO NON CONDIZIONANTE



Il Convegno è accreditato presso l'AGENAS con n° 5357- 417963 e dà diritto a 7,8 crediti formativi

Accreditato per:
MEDICO CHIRURGO: Anestesia E Rianimazione; Oncologia; Radioterapia; Cure Palliative BIOLOGIA

Iscrizione gratuita on-line sul sito www.bleassociates.it

Per il conseguimento dei crediti formativi è indispensabile registrarsi presso il desk della Segreteria Organizzativa, ritirare il kit congressuale e la modulistica ECM.

I crediti verranno rilasciati solo una volta verificata la presenza effettiva al 90% della durata complessiva dell'evento, la compilazione ed il superamento del questionario. L'attestato ECM verrà inviato tramite email all'indirizzo fornito in sede di registrazione a partire dal **14 Settembre 2024**. L'attestato di partecipazione potrà invece essere ritirato presso il desk della Segreteria Organizzativa previa consegna del badge congressuale.

Responsabile scientifico: **Dr. Pasquale Incoronato**
Project Manager: **Carmen Battaglia**



PROVIDER E SEGRETERIA ORGANIZZATIVA
ble&associates s.r.l.
t.: 0823 30.16.53 / 45.21.10
f.: 0823 36.10.86
e.: segreteria@bleassociates.it
www.bleassociates.it

La paziente con carcinoma mammario ormono sensibile: *quali strategie per migliorarne la gestione nel percorso di cura*

14.06.2024

OSPEDALE SAN GIULIANO
Giugliano in Campania (NA)

Razionale

Le **neoplasie della mammella** sono i tumori diagnosticati con maggior frequenza nelle donne e questo dato si registra in tutte le classi di età. Dalla fine degli anni novanta si osserva una continua tendenza alla **diminuzione della mortalità per carcinoma mammario** (-0,8%/anno), attribuibile a una **maggiore diffusione dei programmi di diagnosi precoce** (quindi all'anticipazione diagnostica) e anche ai progressi terapeutici.

Il **carcinoma mammario** è una patologia estremamente eterogenea caratterizzata da decorsi clinici spesso diversi anche in presenza di caratteristiche cliniche e istopatologiche inizialmente simili. La **terapia ormonale adiuvante** riduce il rischio di recidiva e di morte nelle pazienti con neoplasia mammaria Luminale. La terapia ormonale con **inibitori dell'Aromatasi** è pratica consolidata per l'oncologo medico ma sicuramente esistono a tutt'oggi questioni aperte quali il problema *dell'aderenza al trattamento, la gestione delle tossicità e la durata del trattamento*. Inoltre, negli ultimi anni molte novità terapeutiche hanno ridisegnato anche gli **algoritmi della fase metastatica**, in modo particolare quando utilizzare la chemioterapia e quale chemioterapia usare partendo dalla profilazione della paziente.

Fatte salve queste premesse, il progetto nasce come **momento di confronto e discussione tra oncologi e altri specialisti dello stesso ambito territoriale** dedicato alla valutazione collegiale delle esperienze accumulate nella gestione multidisciplinare delle pazienti affette da carcinoma mammario con recettori ormonali positivi.

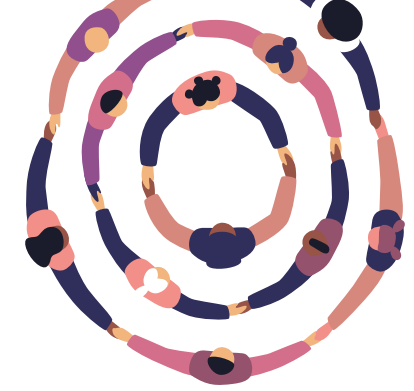
I partecipanti saranno chiamati a **condividere le proprie esperienze di pratica clinica**, a evidenziare i risultati conseguiti, le criticità superate o che restano da risolvere.

L'evento si concluderà con l'elaborazione di *documento di consenso* volto a migliorare l'assistenza alle pazienti in trattamento con terapia ormonale e la gestione degli eventuali eventi avversi correlati.

La finalità ultima dell'intero progetto è l'**arricchimento professionale** dei medici presenti che li metta in condizione di offrire alle proprie pazienti il miglior supporto clinico-assistenziale.

La paziente con carcinoma mammario ormono sensibile:

quali strategie per migliorarne la gestione nel percorso di cura



14.00 **Introduzione e presentazione del Corso**
P. Inconorato

14.15 **I SESSIONE:**
La fase adiuvante, la scelta della terapia ormonale

L'aderenza Terapeutica Agli Inibitori dell'Aromatasi: Dati Dalla Letteratura
P. Inconorato

DISCUSSIONE INTERATTIVA:
Quali le azioni da implementare e quali gli errori da evitare nella real Life, per favorire una maggiore aderenza delle pazienti alla terapia ormonale
S. Camardella - G. Ceparano - S. Cicala - A. De Chiara - A. Frattolillo - P. Inconorato - A. Orlando - P. Vassetti

16.15 **II SESSIONE:**
Follow Up della Paziente In Terapia con Inibitori dell'Aromatasi

Una gestione multidisciplinare degli effetti collaterali può rappresentare un valido strumento per migliorare l'aderenza terapeutica?
P. Inconorato

DISCUSSIONE INTERATTIVA:
Quale la corretta strategia di gestione delle tossicità per migliorare l'aderenza terapeutica?
S. Camardella - G. Ceparano - S. Cicala - A. De Chiara - A. Frattolillo - P. Inconorato - A. Orlando - P. Vassetti

18.15 **III SESSIONE:**
LA FASE METASTATICA e LA CHEMIOTERAPIA

La prima Linea Chemioterapica nelle Pazienti Luminal: Focus sull'Antraciclina Liposomiale
P. Inconorato

DISCUSSIONE INTERATTIVA:
Utilizzo della antraciclina liposomiale nella pratica clinica: Esperienze a confronto
S. Camardella - G. Ceparano - S. Cicala - A. De Chiara - A. Frattolillo - P. Inconorato - A. Orlando - P. Vassetti

REDAZIONE DEL DOCUMENTO FINALE
S. Camardella - G. Ceparano - S. Cicala - A. De Chiara - A. Frattolillo - P. Inconorato - A. Orlando - P. Vassetti

19.45 **Take Home messages**
P. Inconorato

20.00 **Chiusura Lavori**
P. Inconorato