

webinar

# Il nuovo scenario del trattamento del rischio CV nel DM tipo2: *Focus sul Glp1-RA*

**24 GIUGNO 2024**

Il Corso FAD è accreditato presso l'Agenas con numero **5357-418579** e dà diritto a **6** crediti formativi.

Accreditato per:

**MEDICO CHIRURGO:**

Cardiologia; Endocrinologia, Gastroenterologia; Malattie Metaboliche e Diabetologia; Medicina Interna;  
Scienza dell'alimentazione e Dietetica; Dietista; Biologo

**Non potranno essere erogati crediti ai discenti non appartenenti alle discipline sopra elencate.**

Per l'iscrizione: accedere al sito [www.bleassociates.it](http://www.bleassociates.it) nella sezione eventi selezionare il Corso e compilare la scheda.

Sarà possibile iscriversi entro il 23 giugno 2024

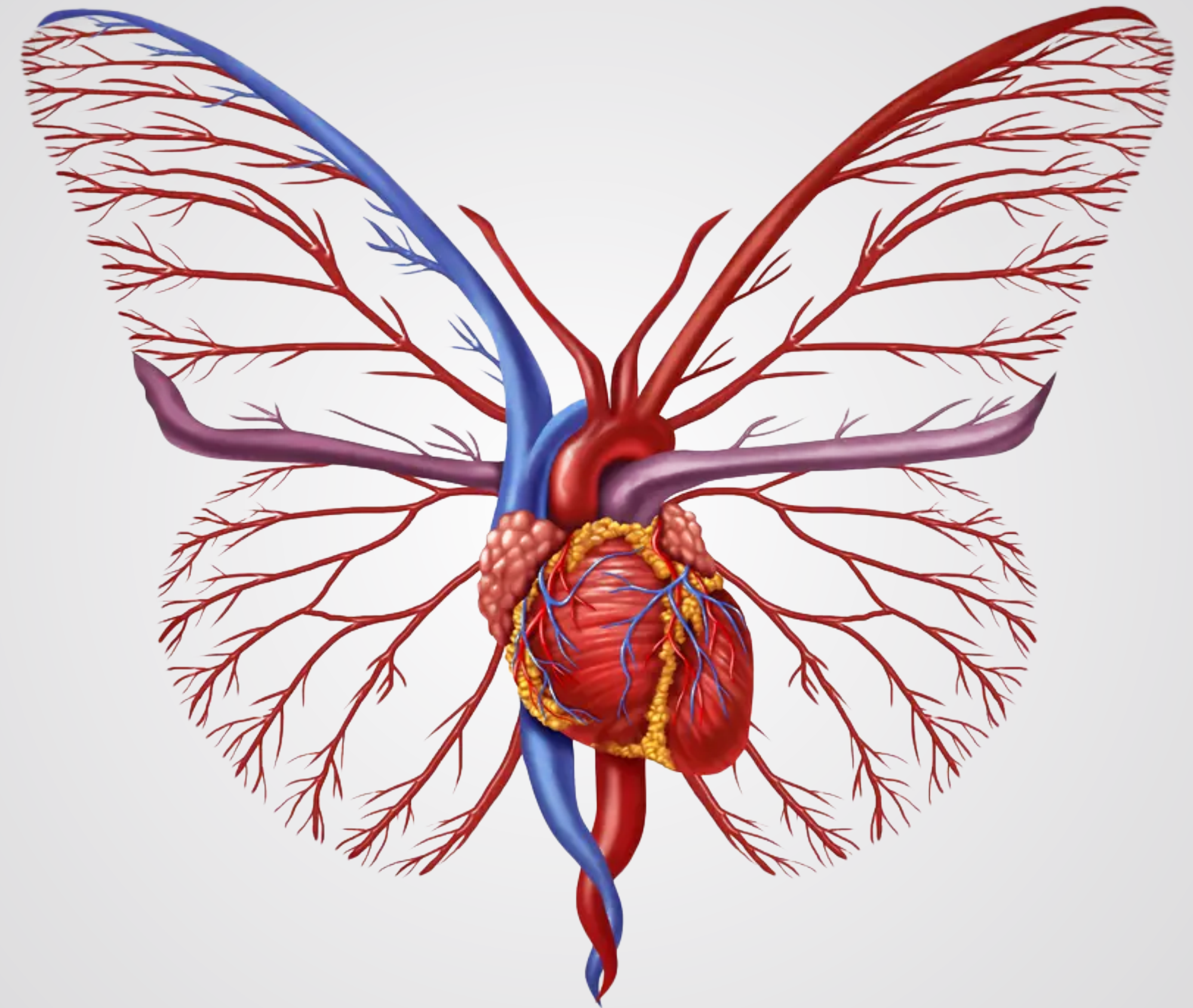
Il corso ha la durata minima obbligatoria di 4 ore.

La partecipazione dei discenti sarà rilevata attraverso la registrazione degli accessi alla piattaforma. I crediti ECM saranno rilasciati coerentemente con la normativa vigente (fruizione del corso per il tempo richiesto, compilazione scheda qualità, compilazione e superamento test di apprendimento). Al fine di ottemperare alla normativa Agenas (Art. 4.10 del Manuale nazionale di accreditamento per l'erogazione di eventi ECM, in vigore dal 1° gennaio 2019) nel caso di un mancato superamento della prova di verifica, è permessa la ripetizione del test, solo dopo una ripetuta fruizione dei contenuti della FAD.

L'attestato ecm sarà inviato successivamente dal provider.

Responsabili Scientifici: **Prof. P. Calabrò; Prof. A. Cesaro**

Project Manager: **Rosaria Pasquariello**



**ble**  
& associates

PROVIDER E SEGRETERIA ORGANIZZATIVA

ble&associates s.r.l.

t.: 0823 30.16.53

f.: 0823 36.10.86

e.: [segreteria@bleassociates.it](mailto:segreteria@bleassociates.it)

[www.bleassociates.it](http://www.bleassociates.it)

con il contributo non condizionante di:

  
novo nordisk®



## Razionale

Le Linee Guida della Società Europea di Cardiologia (ESC) sulla prevenzione delle MCV collocano il paziente con DM tipo 2 nei livelli di rischio più elevati. Nel paziente diabetico i GLP1 -RA così come gli SGLT2i sono attualmente riconosciuti gli unici farmaci con chiaro beneficio cardiovascolare e, quindi, da utilizzare in prima battuta, con un livello di evidenza classe IA. Tali linee guida sono state redatte dopo un periodo che ha visto un aumento senza precedenti delle evidenze disponibili per quanto riguarda la sicurezza CV di queste due classi di nuovi agenti ipoglicemizzanti con, per la prima volta nella storia del diabete, evidenze di miglioramento degli esiti cardiovascolari.

Dati italiani dello studio internazionale CAPTURE, mostrano di contro una chiara inerzia e inappropriately nell'utilizzo di questi farmaci nella popolazione diabetica e una prevalenza di malattia aterosclerotica che andrebbe trattata in accordo con la EBM con GLP1RAs, di cui attualmente esiste anche una formulazione orale.

Considerata la recente estensione, con la Nota 100 AIFA, della titolarità prescrittiva di questi farmaci, oggi la cardiologia ospedaliera ha la straordinaria opportunità di progettare percorsi di cura più efficaci per i pazienti diabetici ad alto rischio cardiovascolare o post- SCA e appare utile approfondire gli aspetti relativi alla fenotipizzazione, alla presa in carico, ai diversi setting di intervento, alla titolazione e alla gestione di eventuali eventi avversi in questo nuovo scenario clinico di utilizzo dei GLP1-RA da parte della cardiologia.

**15.00 Introduzione, presentazione del corso**

**15.15 Linee guida ESC 2023 e ruolo del GLP1 - RA per la gestione del rischio cardiovascolare nel paziente con DM tipo 2**

**P. Calabrò**

**15.45 Innovazione del GLP1-RA in formulazione orale e applicazione della Nota 100**

**A. Cesaro**

**16.15 Fenotipi clinici elettivi candidabili a GLP1-RA e tempistiche di intervento**

**P. Calabrò**

**16.45 Focus on: Modalità di implementazione dei percorsi diagnostico terapeutici e di follow up: criticità e soluzioni**

**P. Calabrò, A. Cesaro, C. Concilio; F. Gragnano, E. Moscarella, M. A. Rucco**

**18.30 Conclusioni e take home messages**

**P. Calabrò**

**19.15 Chiusura Lavori**