

## Faculty

*V. Belardinelli*

*G. Azzarello*

*E. Gallinaro*

*M. Palazzi*

*G. Papaccio*

*D. Sartori*

SI RINGRAZIA PER IL CONTRIBUTO NON CONDIZIONANTE



Il Convegno è accreditamento presso l'Agenas con numero **5357 - 426676** e dà diritto a **4 crediti formativi**.

Accreditato per:

### **MEDICO CHIRURGO:**

Geriatria; Medicina Interna; Oncologia; Radioterapia; Anestesia e Rianimazione; Medicina Generale (Medici di Famiglia); Cure Palliative; Medicina di Comunità; Chirurgia Generale; Radiologia

Iscrizione gratuita on-line sul sito [www.bleassociates.it](http://www.bleassociates.it)

Per il conseguimento dei crediti formativi è indispensabile registrarsi presso il desk della Segreteria Organizzativa, ritirare il kit congressuale e la modulistica ECM. Verrà richiesto un documento per la verifica dell'identità in sede di registrazione.

N.B. l'accesso ai corsi, convegni e congressi sarà consentito come da normativa vigente.

È richiesto il massimo rispetto dell'orario d'inizio dei lavori.

Trascorsi 15 minuti dall'orario indicato per la registrazione dei partecipanti è consentito l'accesso in sala solo in qualità di uditori.

I crediti verranno rilasciati solo una volta verificata la presenza effettiva al 90% della durata complessiva dell'evento, la compilazione ed il superamento del questionario. L'attestato ECM verrà inviato tramite email all'indirizzo fornito in sede di registrazione a partire dal **16 gennaio 2025**. L'attestato di partecipazione potrà invece essere ritirato presso il desk della Segreteria Organizzativa previa consegna del badge congressuale.

Responsabile Scientifico: **Dr.ssa Donata Sartori**

Project Manager: **Carmen Battaglia**



### **PROVIDER E SEGRETERIA ORGANIZZATIVA**

ble&associates s.r.l.

t.: **0823 30.16.53 / 45.21.10**

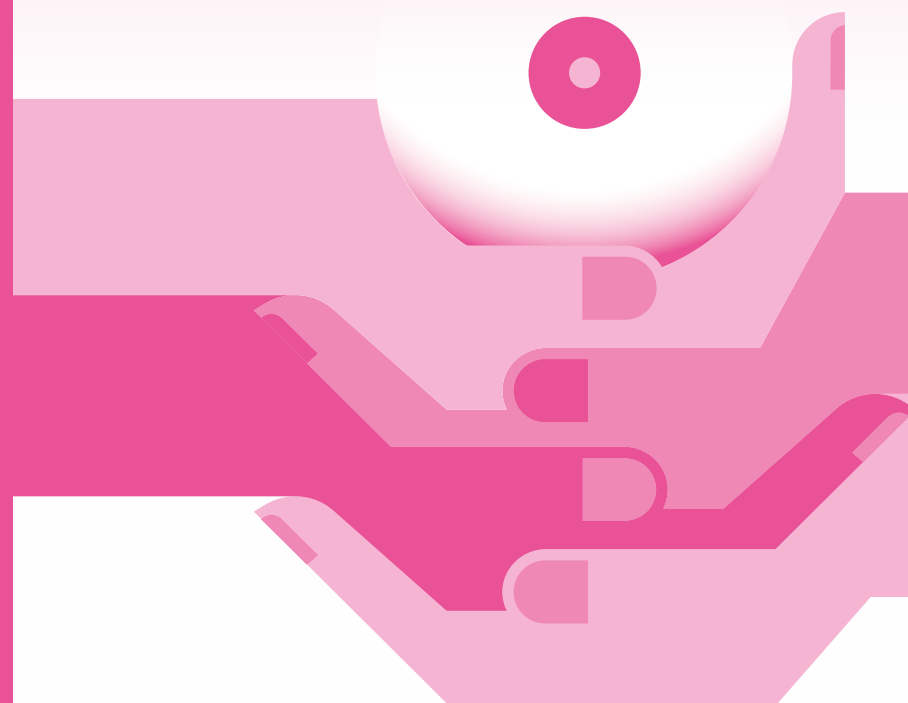
f.: **0823 36.10.86**

e.: [segreteria@bleassociates.it](mailto:segreteria@bleassociates.it)

[www.bleassociates.it](http://www.bleassociates.it)

# OSPEDALE TERRITORIO:

## la gestione del Paziente Oncologico con la Breast Unit



**16 OTTOBRE 2024**

Hotel Villa Patriarca

Via Miranese, 25, 30035 Mirano (VE)

Responsabile Scientifico:  
**Dr.ssa Donata Sartori**

## Razionale

Le neoplasie della mammella sono i tumori diagnosticati con maggior frequenza nelle donne e questo dato si registra in tutte le classi di età.

Dalla fine degli anni novanta si osserva una continua tendenza alla diminuzione della mortalità per carcinoma mammario (-0,8%/anno), attribuibile a una maggiore diffusione dei programmi di diagnosi precoce (quindi all'anticipazione diagnostica) e anche ai progressi terapeutici.

Il carcinoma mammario è una patologia estremamente eterogenea caratterizzata da decorsi clinici spesso diversi anche in presenza di caratteristiche cliniche e istopatologiche inizialmente simili.

La terapia ormonale adiuvante riduce il rischio di recidiva e di morte nelle pazienti con neoplasiamammaria Luminale. Dopo una lunga stagione in cui Tamoxifene è stato l'unico trattamento utilizzato in questo setting nel primo decennio degli anni 2000 gli studi hanno dimostrato che gli Inibitori dell'Aromatasi riducono significativamente, rispetto a Tamoxifene, il rischio di recidiva, di morte per neoplasia e di mortalità globale.

La terapia ormonale con inibitori dell'Aromatasi è dunque pratica consolidata per l'oncologo medico ma sicuramente esistono a tutt'oggi questioni aperte quali il problema dell'aderenza al trattamento, la gestione delle tossicità, la durata del trattamento e la chirurgia.

Fatte salve queste premesse, il progetto nasce come momento di confronto e discussione tra oncologi, medici di medicina generale, medici chirurghi e altri specialisti dello stesso ambito territoriale dedicato alla valutazione collegiale delle esperienze accumulate nella gestione multidisciplinare delle pazienti affette da carcinoma mammario.

## OSPEDALE TERRITORIO: la gestione del Paziente Oncologico con la Breast Unit

---

16 Ottobre 2024

### 16.15 Registrazione dei partecipanti

### 16.30 Apertura dei lavori e presentazione degli obiettivi del corso

*G. Papaccio, G. Azzarello*

### 16.45 Presentazione e discussione della Survey

*D. Sartori*

### 17.15 La diagnostica: competenze, responsabilità e comunicazione

*E. Gallinaro*

### 17.45 Qualità della cura: l'unione fa la forza

*V. Belardinelli, M. Palazzi*

### 18.15 De-escalation del trattamento chirurgico della neoplasia della mammella

*V. Belardinelli, M. Palazzi*

### 19.00 Un percorso condiviso tra Oncologo e Medico di Medicina Generale: la ormonoterapia adiuvante e l'aderenza alla cura

*D. Sartori*

### 19.45 Discussione sui temi precedentemente trattati

### 20.15 Take Home Message

*D. Sartori, V. Belardinelli, M. Palazzi*

### 20.30 Compilazione del Questionario ECM e conclusione dei lavori

*D. Sartori*