

Faculty

G. Loria
L.G. Pulcino

Il paziente depresso ed il medico di famiglia La relazione al centro ... del villaggio

CON IL CONTRIBUTO NON CONDIZIONATE DI:



Il convegno è accreditato presso l'AGE.NA.S con numero 5357 - 431860 e dà diritto a 5 crediti formativi.

Accreditato per:

MEDICO CHIRURGO:

Medicina Interna; Psichiatria; Chirurgia Generale; Medicina Generale (Medici Di Famiglia); Psicoterapia;

PSICOLOGO:

Psicoterapia; Psicologia;

Iscrizione gratuita on-line sul sito www.bleassociates.it

Per il conseguimento dei crediti formativi è indispensabile registrarsi presso il desk della Segreteria Organizzativa, ritirare il kit congressuale e la modulistica ECM.

È richiesto il massimo rispetto dell'orario d'inizio dei lavori.

Trascorsi 15 minuti dall'orario indicato per la registrazione dei partecipanti è consentito l'accesso in sala solo in qualità di uditori. I crediti verranno rilasciati solo una volta verificata la presenza effettiva al 90% della durata complessiva dell'evento, la compilazione ed il superamento del questionario.

L'attestato ECM verrà inviato tramite email all'indirizzo fornito in sede di registrazione a partire dal **11 marzo 2025**. L'attestato di partecipazione potrà invece essere ritirato presso il desk della Segreteria Organizzativa previa consegna del badge congressuale.

La invitiamo altresì a consultare l'informativa privacy di AGE.NA.S disponibile al link <https://ecm.agenas.it/privacy-policy>

Responsabile Scientifico: **Dr. Lupo Giacomo Pulcino**
Project Manager: **Federica Cavallo**



PROVIDER E SEGRETERIA ORGANIZZATIVA

ble&associates s.r.l.

t.: 0823 30.16.53 / 45.21.10

f.: 0823 36.10.86

e.: segreteria@bleassociates.it

www.bleassociates.it

11 dicembre 2024

Sala Convegni Aula Vanvitelli - Monoblocco B - III Piano
Via S. Lucia, 40 Aversa (CE)

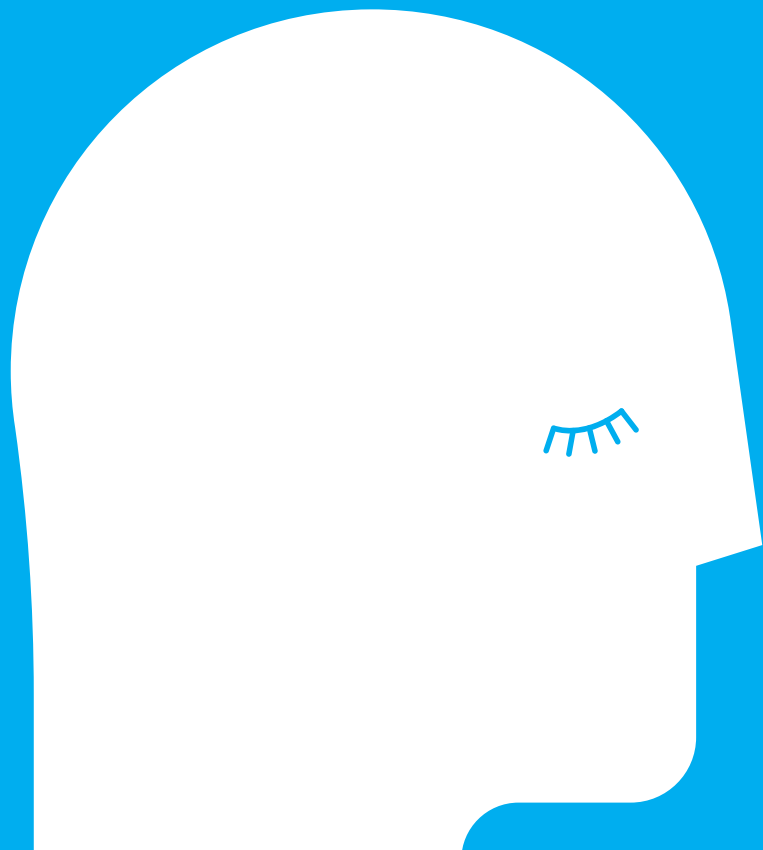
Responsabile Scientifico:
Dr. Lupo Giacomo Pulcino

Razionale

La depressione rappresenta un disturbo molto frequente nella popolazione. Circa il 10-15% ne soffre di una forma tale da richiedere un intervento terapeutico ed il medico di medicina generale (MMG) è solitamente il referente naturale per coloro che presentano questo problema.

Gli operatori sanitari e il grande pubblico cominciano solo ora a prendere consapevolezza del fatto che la depressione è correlata con elevati costi per la società, sia diretti che indiretti. Nonostante tutto questo, la depressione rimane scarsamente riconosciuta dai medici e quindi sotto-diagnosticata o non trattata correttamente.

Affrontare i disturbi depressivi può contribuire al miglioramento dei livelli di salute e della qualità della vita, oltre che a ridurre la spesa sanitaria.



Programma

- 08.45 **Registrazione partecipanti**
- 09.00 **Depressione: lo stato dell'arte nello studio del MMG**
L.G. Pulcino
- 10.45 **Non ho tempo per... come logora curare**
G. Loria
- 11.15 **PHQ-9: strumento ed opportunità**
L.G. Pulcino
- 11.45 **Pausa**
- 12.00 **Il paziente depresso nello studio del MdF: la ricerca in medicina generale**
L.G. Pulcino
- 12.30 **Il paziente depresso nello studio del MdF: depressione e malattia cronica**
G. Loria
- 13.00 **Depressione e nuove opportunità terapeutiche**
L.G. Pulcino
- 13.30 **Discussione sui temi precedentemente trattati**
- 13.45 **Compilazione questionario ecm**
- 14.15 **Chiusura dei lavori**
L.G. Pulcino, G. Loria

