

Faculty

Giulia Alabiso
Lucia Calò
Erika Ciocca
Paola Silvia Morpurgo
Giuliana Pietropaolo
Lorenzo Quirino
Eugenio Solima
Michele Antonio Vignali
Graziella Volpi

con il contributo non condizionante di:



Il convegno è in fase di accreditamento presso l'AGE.NA.S

Accreditato per:

- MEDICO CHIRURGO: Endocrinologia; Malattie Metaboliche e Diabetologia; Ginecologia e Ostetricia;
- DIETISTA

Iscrizione gratuita on-line sul sito www.bleassociates.it

Per il conseguimento dei crediti formativi è indispensabile registrarsi presso il desk della Segreteria Organizzativa, ritirare il kit congressuale e la modulistica ECM.

È richiesto il massimo rispetto dell'orario d'inizio dei lavori.

Trascorsi 15 minuti dall'orario indicato per la registrazione dei partecipanti è consentito l'accesso in sala solo in qualità di uditori. I crediti verranno rilasciati solo una volta verificata la presenza effettiva al 90% della durata complessiva dell'evento, la compilazione ed il superamento del questionario. L'attestato ECM verrà inviato tramite email all'indirizzo fornito in sede di registrazione a partire dal **22 dicembre 2025**. L'attestato di partecipazione potrà invece essere ritirato presso il desk della Segreteria Organizzativa previa consegna del badge congressuale.

La invitiamo altresì a consultare l'informativa privacy di AGE.NA.S disponibile al link <https://ecm.agenas.it/privacy-policy>

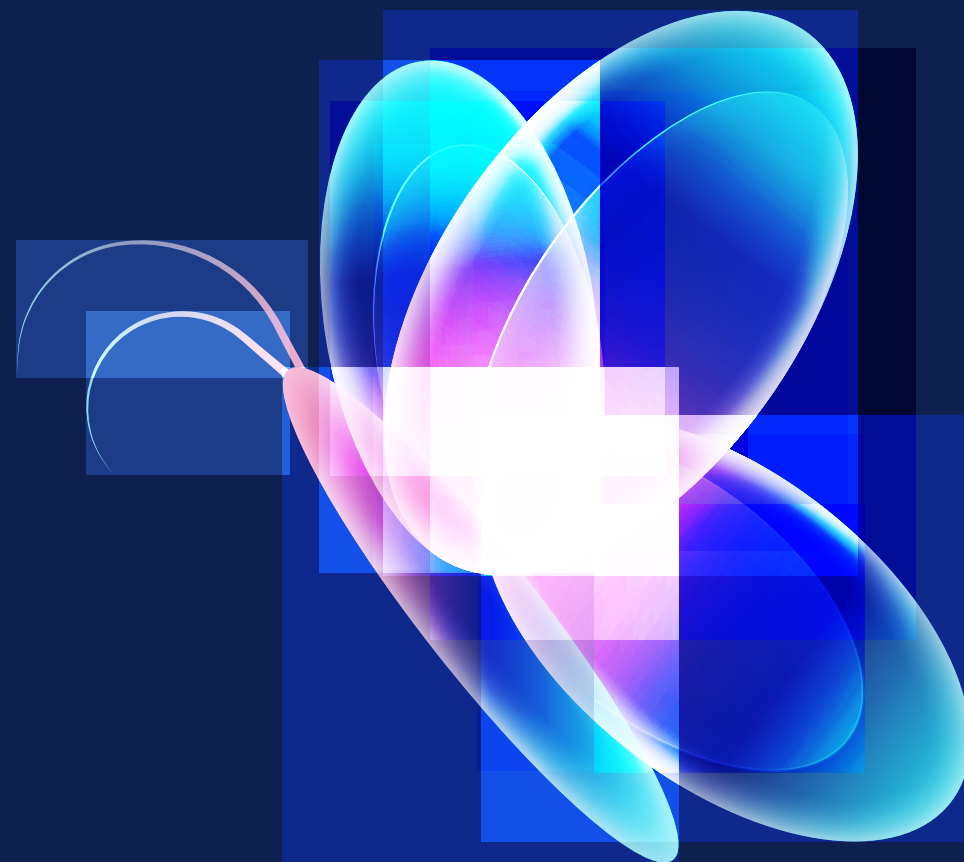
Responsabile Scientifico: **Dr.ssa Paola Silvia Morpurgo, Prof. Michele Antonio Vignali**
Project Manager: **Luigia Marsico**



PROVIDER E SEGRETERIA ORGANIZZATIVA
ble&associates s.r.l.
t.: 0823 30.16.53
f.: 0823 36.10.86
e.: segreteria@bleassociates.it
www.bleassociates.it

L'eccesso ponderale nella donna in pre e postmenopausa.

Quali opzioni terapeutiche.



22 settembre e 4 dicembre 2025
P.O. Macedonio Melloni,
Via Macedonio Melloni, 52
20129 - Milano

Responsabili Scientifici:
Dr.ssa Paola Silvia Morpurgo,
Prof. Michele Antonio Vignali

Razionale

Negli ultimi decenni, l'obesità è diventata una delle principali sfide sanitarie globali, con un impatto significativo sulla salute delle donne. In particolare, le fasi della premenopausa e della menopausa rappresentano periodi cruciali in cui si verificano importanti cambiamenti fisiologici, ormonali e metabolici.

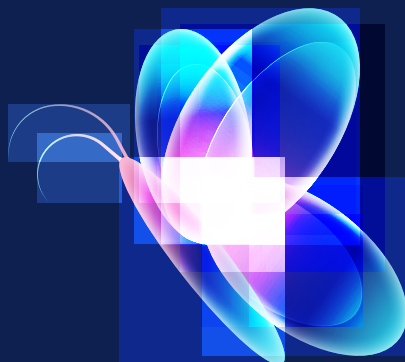
Questi fattori possono contribuire all'aumento di peso, complicando ulteriormente la gestione della salute delle donne in queste fasi della vita.

Obiettivo dell'incontro:

1. Analizzare i meccanismi ormonali e metabolici che portano all'aumento di peso nelle donne in premenopausa e menopausa, con un focus su come fattori come la riduzione degli estrogeni, lo stress e le modifiche nella composizione corporea influenzano la salute.
2. Esplorare le conseguenze dell'eccesso ponderale sulla salute globale delle donne, tra cui malattie cardiovascolari, diabete, fragilità ossea e disturbi psicosociali.
3. Presentare le più recenti opzioni terapeutiche e strategie di gestione dell'eccesso ponderale, incluse le modifiche allo stile di vita, le terapie farmacologiche e le opzioni chirurgiche, con un focus su interventi personalizzati per le donne.
4. Condividere i risultati delle ricerche recenti nel campo dell'eccesso ponderale femminile e il ruolo delle innovazioni tecnologiche nella prevenzione e nel trattamento dell'eccesso ponderale.

Attraverso un confronto di professionisti della salute si vuole discutere e trovare soluzioni efficaci per affrontare l'eccesso ponderale nelle donne durante le fasi di premenopausa e menopausa. L'obiettivo finale è migliorare la qualità della vita delle donne e promuovere una salute ottimale in queste fasi critiche.

È essenziale affrontare l'eccesso ponderale nelle donne con un approccio integrato e collaborativo, che consideri le specificità legate alla loro condizione e le diverse opzioni disponibili per garantire una vita sana e attiva.



22 settembre 2025 - ore 17:00 - 20:00

- 17.00 Apertura della giornata
La dimensione dell'eccesso ponderale nella donna in pre e postmenopausa
Michele Antonio Vignali
- 17.40 La terapia farmacologica dell'eccesso ponderale
Paola Silvia Morpurgo
- 18.00 Adeguamento della terapia nutrizionale
Graziella Volpi
- 18.40 Discussione
Paola Silvia Morpurgo, Michele Antonio Vignali, Graziella Volpi, Lucia Calò, Erika Ciocca, Eugenio Solima, Giuliana Pietropaolo, Lorenzo Quirino, Giulia Alabiso
- 19.00 Esperienze a confronto: come identificare la paziente eleggibile alla terapia farmacologica dell'eccesso ponderale
Paola Silvia Morpurgo, Michele Antonio Vignali, Graziella Volpi, Lucia Calò, Erika Ciocca, Eugenio Solima, Giuliana Pietropaolo, Lorenzo Quirino, Giulia Alabiso
- 19.50 Take Home Messages e definizione next steps
Michele Antonio Vignali, Paola Silvia Morpurgo
- 20.00 Chiusura lavori

4 dicembre 2025 - ore 17:00 - 20:00

- 17.00 Apertura della giornata
Presentazione e Discussione dei dati raccolti
Michele Antonio Vignali
- 17.40 Gestione degli eventi avversi
Paola Silvia Morpurgo
- 18.00 Adeguamento della terapia nutrizionale
Graziella Volpi
- 18.40 Esperienze a confronto: discussione interattiva volta alla produzione di suggerimenti nutrizionali e di gestione degli eventi avversi.
Paola Silvia Morpurgo, Michele Antonio Vignali, Graziella Volpi, Lucia Calò, Erika Ciocca, Eugenio Solima, Giuliana Pietropaolo, Lorenzo Quirino, Giulia Alabiso
- 19.40 Take Home Messages
Michele Antonio Vignali, Paola Silvia Morpurgo
- 20.00 Chiusura lavori