

FACULTY

Agostara Alberto Giuseppe
Baleri Sara
Bozzo Samantha
De Luca Antonio
Gambi Valentina

Gerbasi Domenico
Musco Flavia
Roazzi Laura
Sgrò Luca
Stefanini Paolo

Breast Unit tra condivisione e cooperazione: la gestione della terapia ormonale nelle pazienti luminal

13 febbraio 2026

Hyatt Centric Hotel,
Via Giovanni Battista Pirelli, 20, Milano

si ringrazia per il contributo non condizionante



Il convegno è accreditato presso l'AGE.NA.S con numero **5357 - 471185** e dà diritto a **6** crediti formativi.

Accreditato per:
MEDICO CHIRURGO: Oncologia; Reumatologia; Chirurgia Generale; Ginecologia e Ostetricia; Cure Palliative.

Iscrizione gratuita on-line sul sito **www.bleassociates.it**

Per il conseguimento dei crediti formativi è indispensabile registrarsi presso il desk della Segreteria Organizzativa, ritirare il kit congressuale e la modulistica ECM.

È richiesto il massimo rispetto dell'orario d'inizio dei lavori.

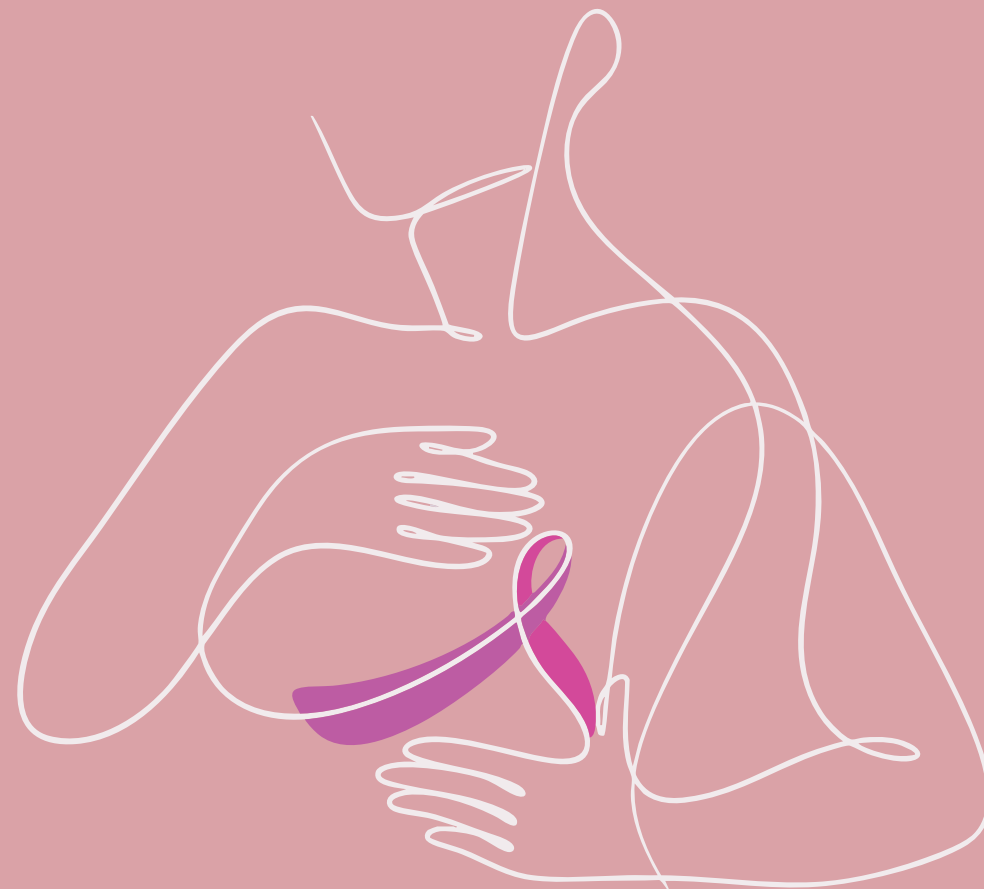
Trascorsi 15 minuti dall'orario indicato per la registrazione dei partecipanti è consentito l'accesso in sala solo in qualità di uditori. I crediti verranno rilasciati solo una volta verificata la presenza effettiva al 90% della durata complessiva dell'evento, la compilazione ed il superamento del questionario. L'attestato ECM verrà inviato tramite email all'indirizzo fornito in sede di registrazione a partire dal **13 maggio 2026**. L'attestato di partecipazione potrà invece essere ritirato presso il desk della Segreteria Organizzativa previa consegna del badge congressuale.

La invitiamo altresì a consultare l'informativa privacy di AGE.NA.S disponibile al link
<https://ecm.agenas.it/privacy-policy>

Responsabili Scientifici: **Dr. ssa Valentina Gambi e Dr. Antonio De Luca**
Project Manager: **Tiziana Clemente**



PROVIDER E SEGRETERIA ORGANIZZATIVA
ble&associates s.r.l.
t.: **0823 30.16.53**
f.: **0823 36.10.86**
e.: **segreteria@bleassociates.it**
www.bleassociates.it



Responsabili Scientifici:
Dr. ssa Valentina Gambi
Dr. Antonio De Luca

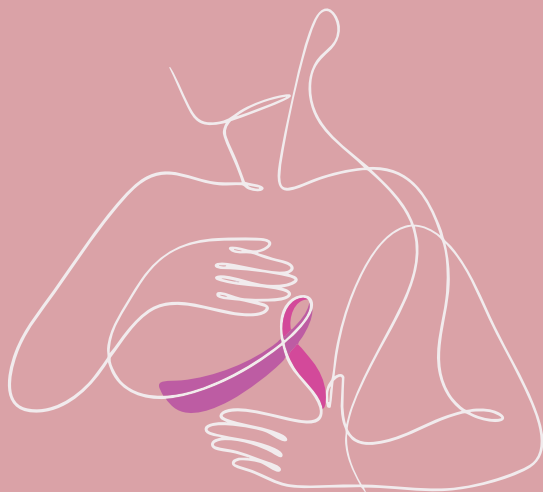
RAZIONALE

La gestione della terapia ormonale nelle pazienti con carcinoma mammario luminale richiede un approccio multidisciplinare e condiviso, poiché rappresenta un trattamento centrale ma complesso, con indicazioni che cambiano nei diversi stadi di malattia e con effetti collaterali che possono influire sull'aderenza e sulla qualità di vita.

L'incontro nasce per offrire alle Breast Unit uno spazio di confronto concreto: dalla revisione dei principi e delle evidenze più recenti della terapia ormonale nei setting adiuvante, neoadiuvante e avanzato, fino alla discussione delle difficoltà cliniche più frequenti, come la salute dell'osso, i disturbi della sfera sessuale, le problematiche ginecologiche e l'invecchiamento precoce.

Un ulteriore momento sarà dedicato al carcinoma mammario in situ, ambito in cui indicazioni chirurgiche e opzioni endocrine sono spesso oggetto di scelte diverse e talvolta controverse.

Grazie alle sessioni interattive e al dialogo tra professionisti con esperienze complementari, l'evento si propone di armonizzare i comportamenti clinici e favorire la costruzione di linee guida condivise. L'obiettivo finale è migliorare la gestione quotidiana della terapia ormonale e garantire percorsi assistenziali più uniformi per le pazienti con tumore mammario luminale.



13:40	Apertura Segreteria
13:50	Presentazione del Corso
Sessione 1	Terapia ormonale: principi di base e contesti Moderatori: Valentina Gambi, Antonio De Luca
14:00-14:20	Setting adiuvante Alberto Giuseppe Agostara
14:20-14:40	Setting neoadiuvante Paolo Stefanini
14:40-15:00	Combinazioni nel setting avanzato Laura Roazzi
15:00-15:20	Discussione interattiva: esperienze a confronto Tutta la faculty
Sessione 2	Aderenza terapeutica e gestione degli effetti collaterali Moderatori: Flavia Musco, Antonio De Luca
15:20-15:40	Salute dell'osso Valentina Gambi
15:40-16:00	Sfera sessuale e disturbi ginecologici Luca Sgrò
16:00-16:20	Invecchiamento precoce Sara Baleri
16:20-16:40	Discussione interattiva: esperienze a confronto Tutta la faculty
16:40-17:00	Coffee Break
Sessione 3	Carcinoma mammario in situ Moderatori: Domenico Gerbasi, Paolo Stefanini
17:00-17:20	Indicazioni e controversie chirurgiche Flavia Musco
17:20-17:40	Indicazioni e controversie sulla terapia ormonale Samantha Bozzo
17:40-18:00	Discussione interattiva: esperienze a confronto Tutta la faculty
18:00-19:00	Conclusioni e Stesura di linee guida condivise Antonio De Luca, Valentina Gambi